



# Sostenibilidad del Sistema de Salud, el nuevo reto de las tecnologías médicas

Enrique Bernal-Delgado  
ebernal.iacs@aragon.es



Sociedad Española de  
Electromedicina e Ingeniería Clínica



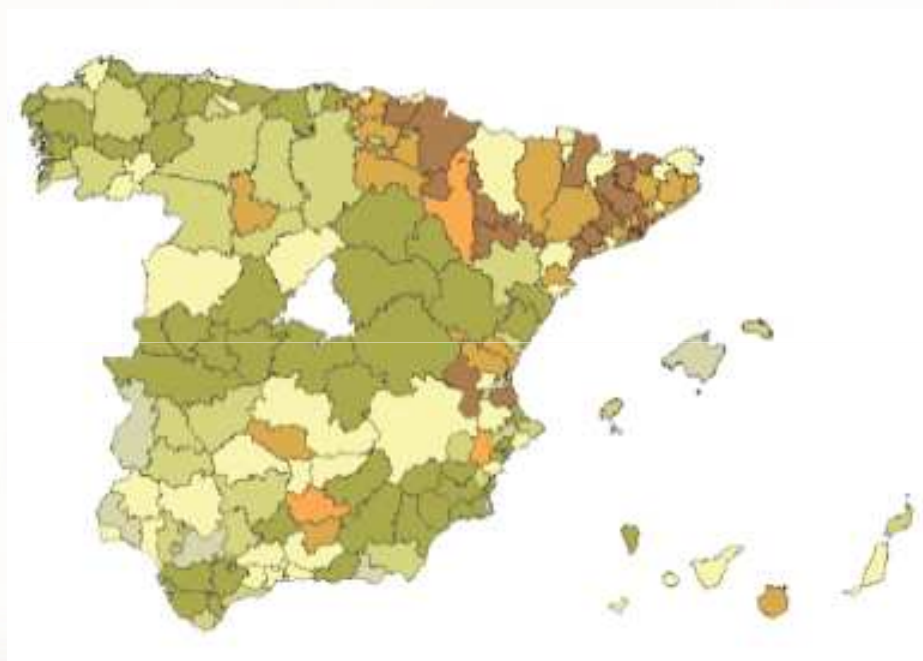
# VPM Atlas

of Variations in Medical Practice  
IN THE SPANISH NATIONAL HEALTH SYSTEM

## GEOGRAPHY OF HEALTH CARE IN SPAIN

The quality of health services under scrutiny

Enrique Bernat Delgado & Sandra Garcia-Arreola  
on behalf of the Atlas VPM group  
www.atlasvpm.org







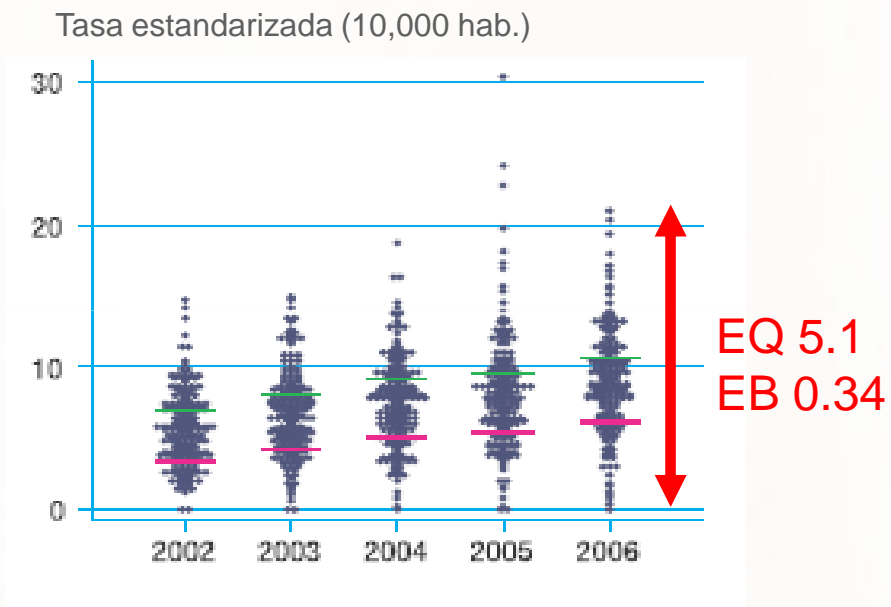


## Primera lección de Atlas VPM con consecuencias para la sostenibilidad del SNS

El **acceso** de una persona a una tecnología adecuada (con beneficios que superan a los riesgos) es distinta según el lugar donde vive... y los **resultados** de la atención, dependen del lugar donde es atendido

---

## Enfermedad cardiovascular: ACTP



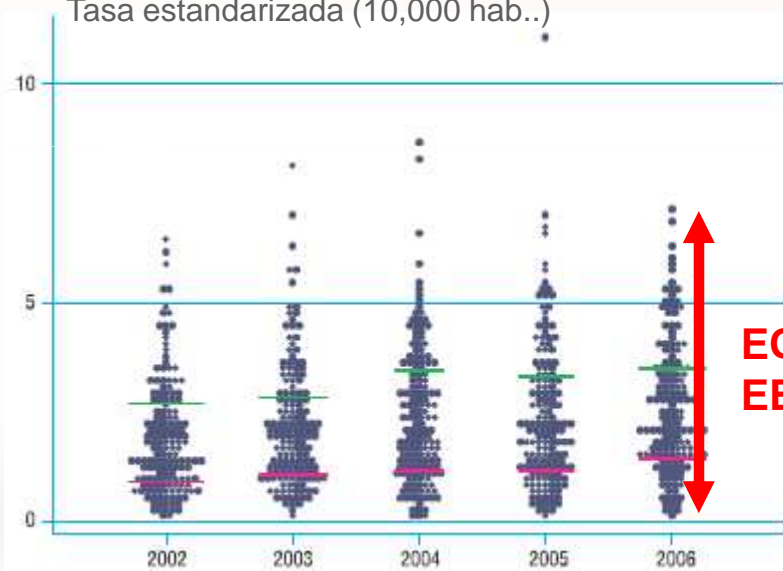
ACTP vs CI: Razón de utilización estandarizada



## Cancer: próstata y mama

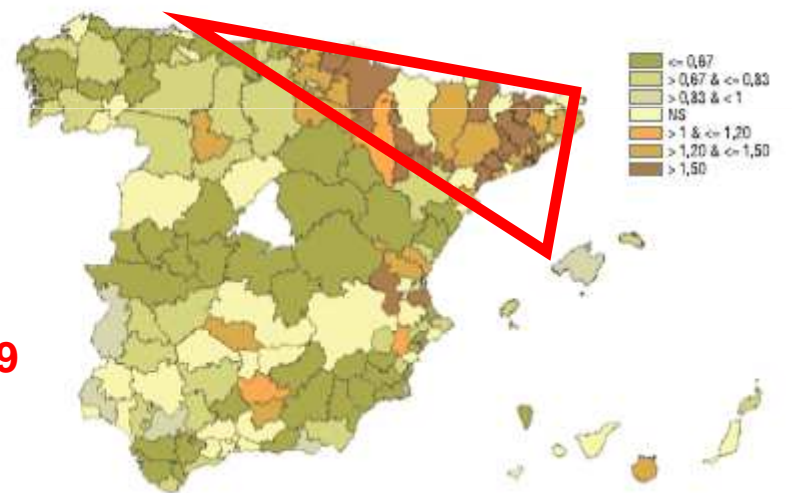
### Prostatectomía

Tasa estandarizada (10,000 hab..)



### Mastectomía conservadora

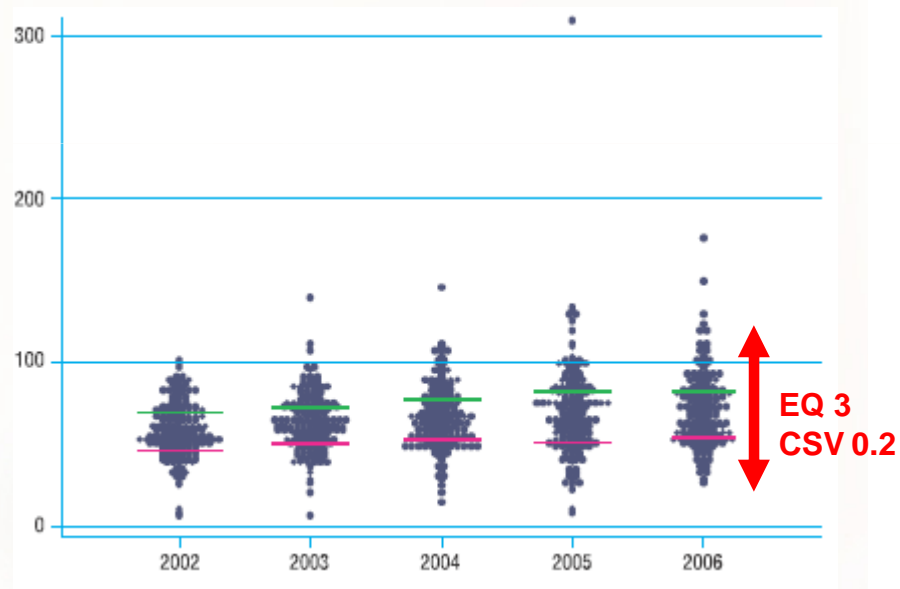
Razón de utilización estandarizada



## Cuidado obstétrico: cesárea

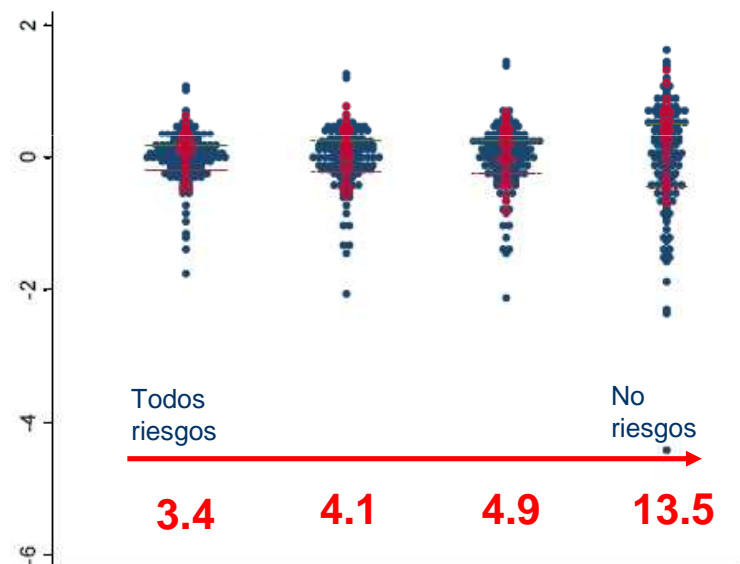
### Cesárea a nivel poblacional

Tasa estandarizada (10,000 hab..)



### Cesárea en hospital terciario

Riesgo ajustado (100 partos)

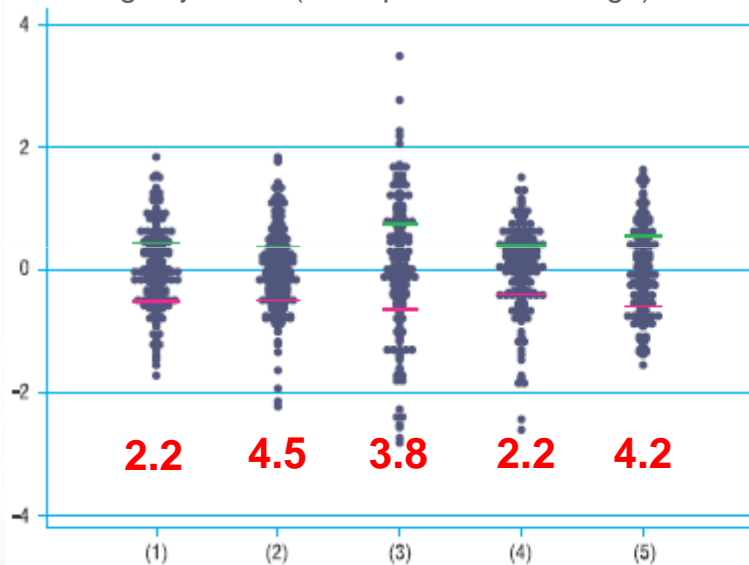


Los puntos rojos representan los hospitales con UCI neonatos

## Calidad asistencial

### Seguridad de pacientes

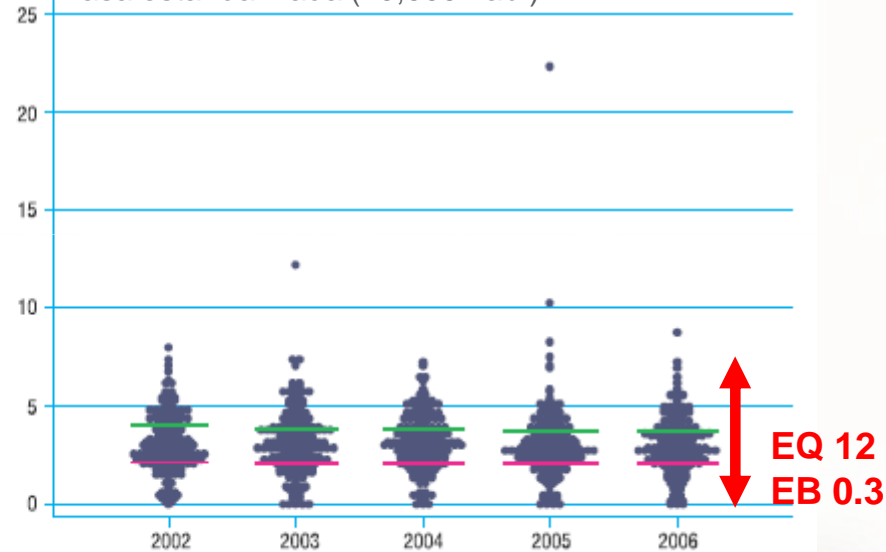
Riesgo ajustado (1000 pacientes a riesgo)



- 1: Mortalidad en DRG baja mortalidad
- 2: Úlcera de decúbito
- 3: Infecciones por catéter:
- 4: TP-VTP
- 5: Sepsis postoperatoria:

### Hospitalización por complicación aguda de diabetes

Tasa estandarizada (10,000 hab.)



**EQ 12**  
**EB 0.3**



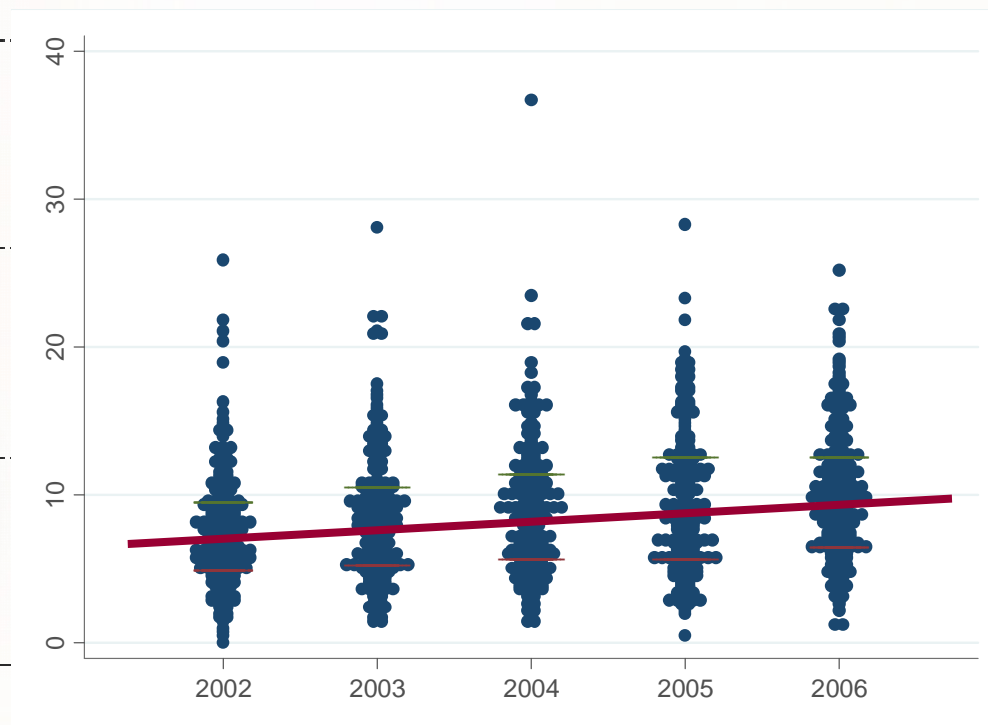
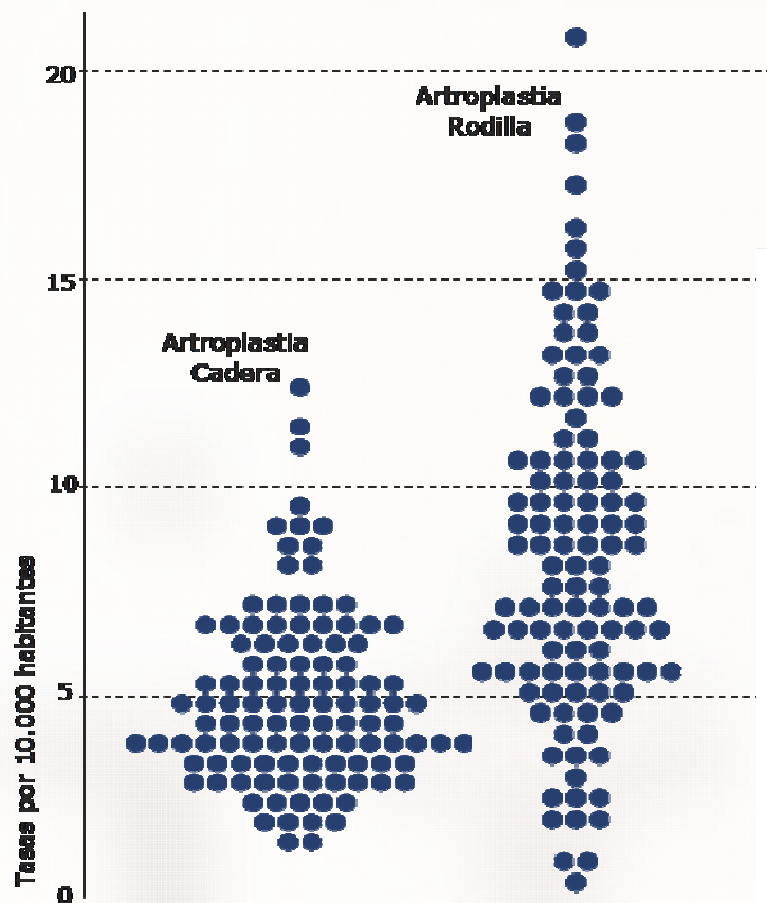
## Segunda lección de Atlas VPM con consecuencias para la sostenibilidad del SNS

La variabilidad injustificada produce ineficiencia:  
El **valor (beneficio)** de los recursos extra destinados en servicios de dudosa efectividad o no seguros **es menor que su coste.**

---



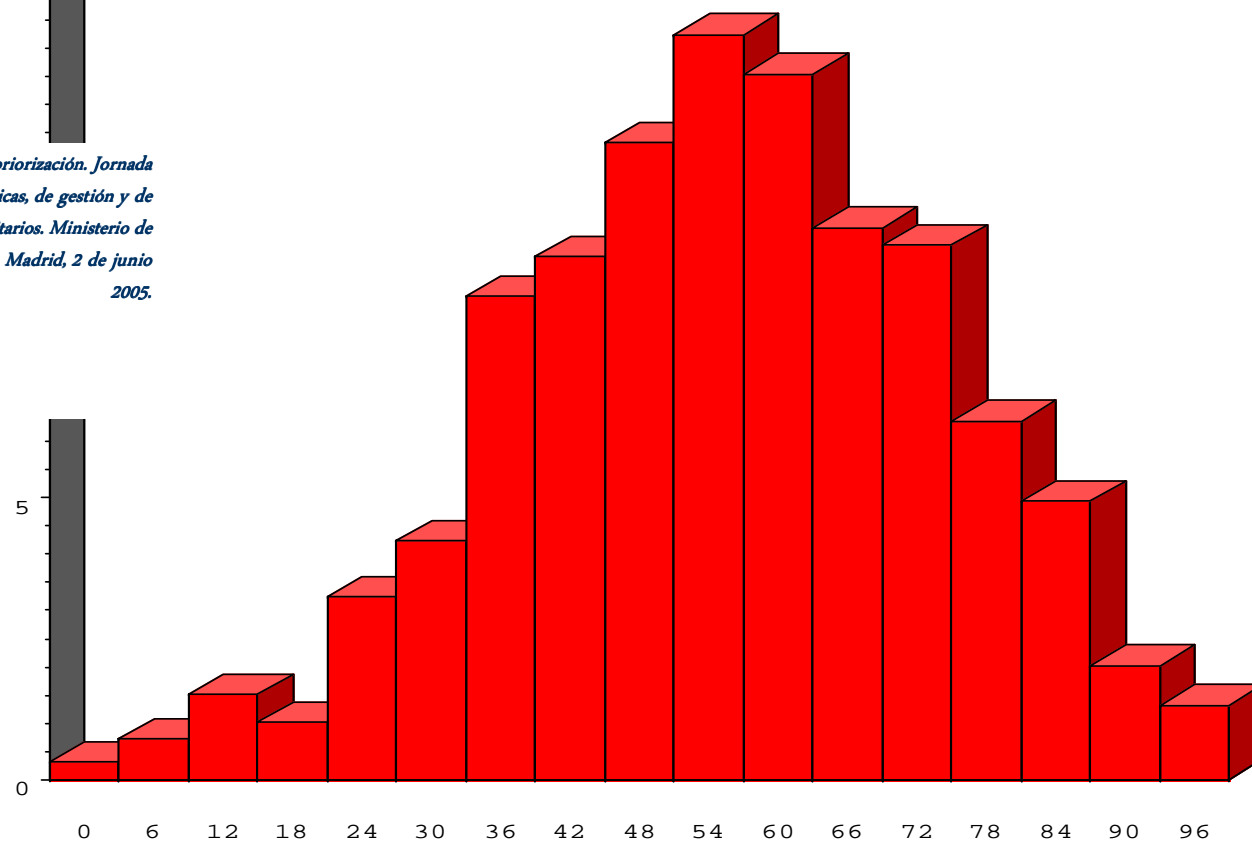
## Variaciones en artroplastia de cadera y rodilla





15 Puntuación global en la escala WOMAC de 989 pacientes (12 hospitales) en lista de espera de artroplastia de cadera y rodilla

*Espallargues M. Necesidades y priorización. Jornada sobre artroplastias: perspectivas clínicas, de gestión y de investigación en servicios sanitarios. Ministerio de Sanidad y Consumo y Red IRYSS. Madrid, 2 de junio 2005.*





## Claves para incrementar el valor de lo que se hace

- Financiar aquello que sea efectivo
  - Identificar aquellas tecnologías que en su uso habitual son inefectivas, o menos efectivas que sus alternativas y:
    - No financiar esa actividad o retirarla como prestación
    - Acotar las indicaciones a ciertos pacientes
    - Especificar o limitar el uso a determinado tipo de médico
    - Limitar la frecuencia o duración de tratamientos
  - Guía para reducir el uso inapropiado de procedimientos
    - Variabilidad injustificada en cirugía electiva
    - Adoptar las mejores prácticas
  - Guía para mejorar la coordinación de cuidados
-



## Retos para avanzar

- La propuesta es contracultural:
    - los incentivos en la organización están puestos en hacer más, y no en hacer mejor;
    - existe una fascinación general por la tecnología;
  - Desinvertir supone cambios en la organización;
  - Rara vez una tecnología es inefectiva para todo tipo de pacientes en todo tipo de situaciones;
  - Los sistemas de información sólo tienen datos:
    - de ellos es imposible obtener información suficientemente fiable sobre adecuación de uso;
    - o sobre la efectividad y eficiencia de la continuidad de los cuidados
-

# VPM Atlas

of Variations in Medical Practice  
IN THE SPANISH NATIONAL HEALTH SYSTEM



## GEOGRAPHY OF HEALTH CARE IN SPAIN

The quality of health services under scrutiny

Enrique Bernat Ojeda & Sandra Garcia-Armenta  
on behalf of the Atlas VPM group  
www.atlasvpm.org



# www.atlasvpm.org

